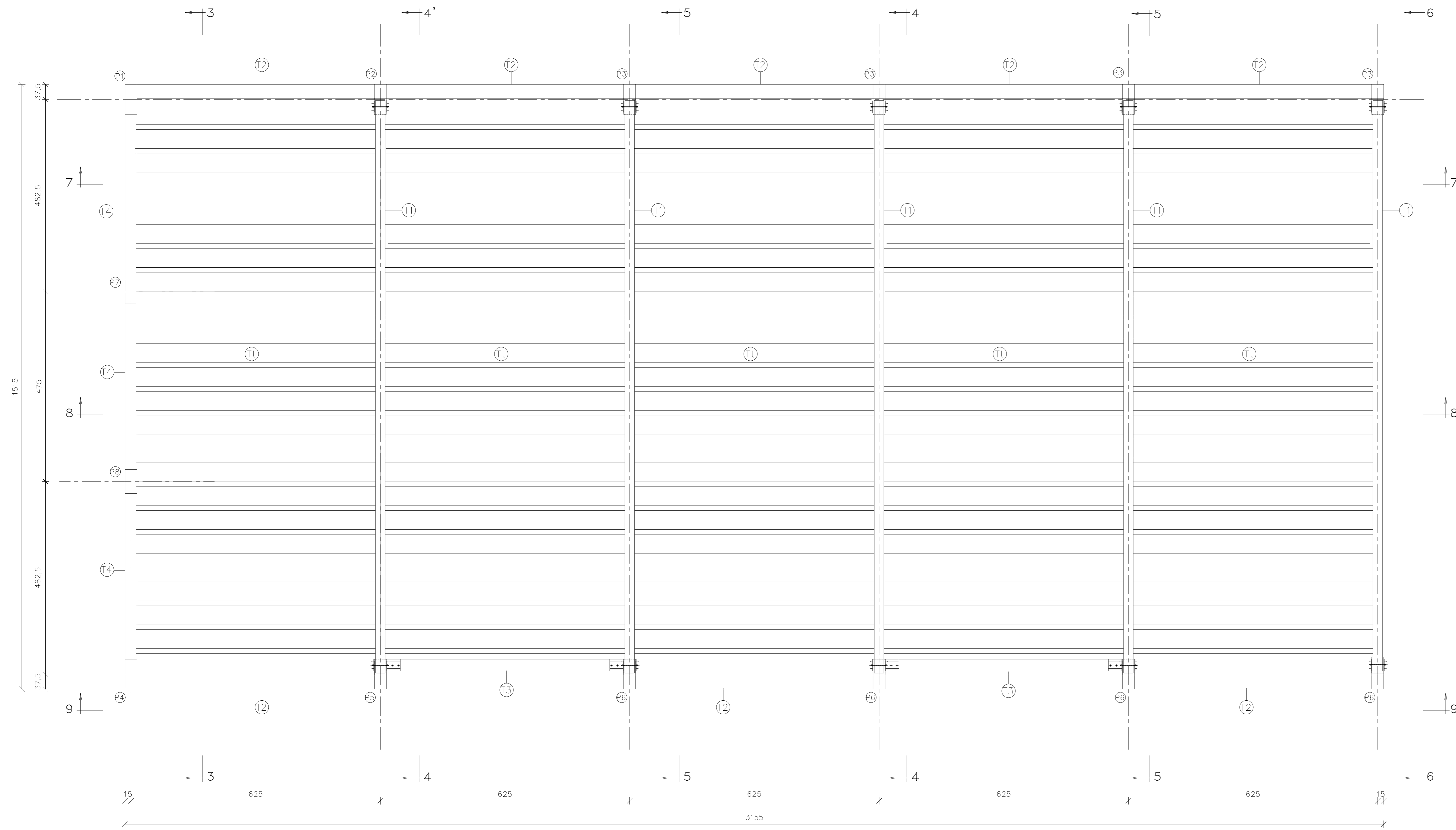


PLANIMETRIA ORDITURA DI COPERTURA

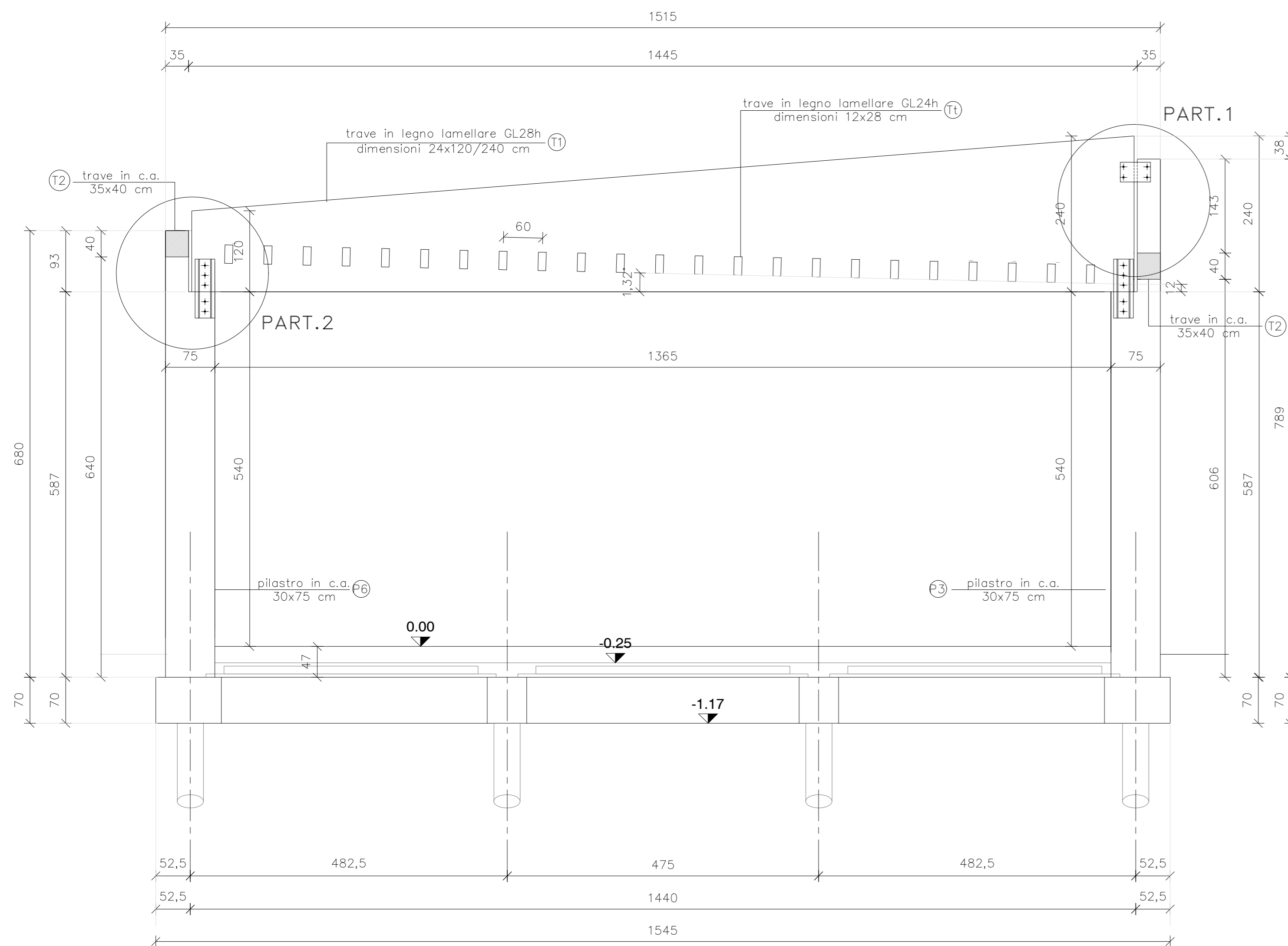


- T1 trave in legno lamellare GL28h dimensioni 24x120/240 cm
- T2 trave in legno lamellare GL28h dimensioni 24x120 cm
- T3 trave in legno lamellare GL24h dimensioni 12x28 cm
- T4 trave c.a. 35x40 cm
- T5 trave c.a. 30x40 cm
- T6 trave c.a. 30x30 cm

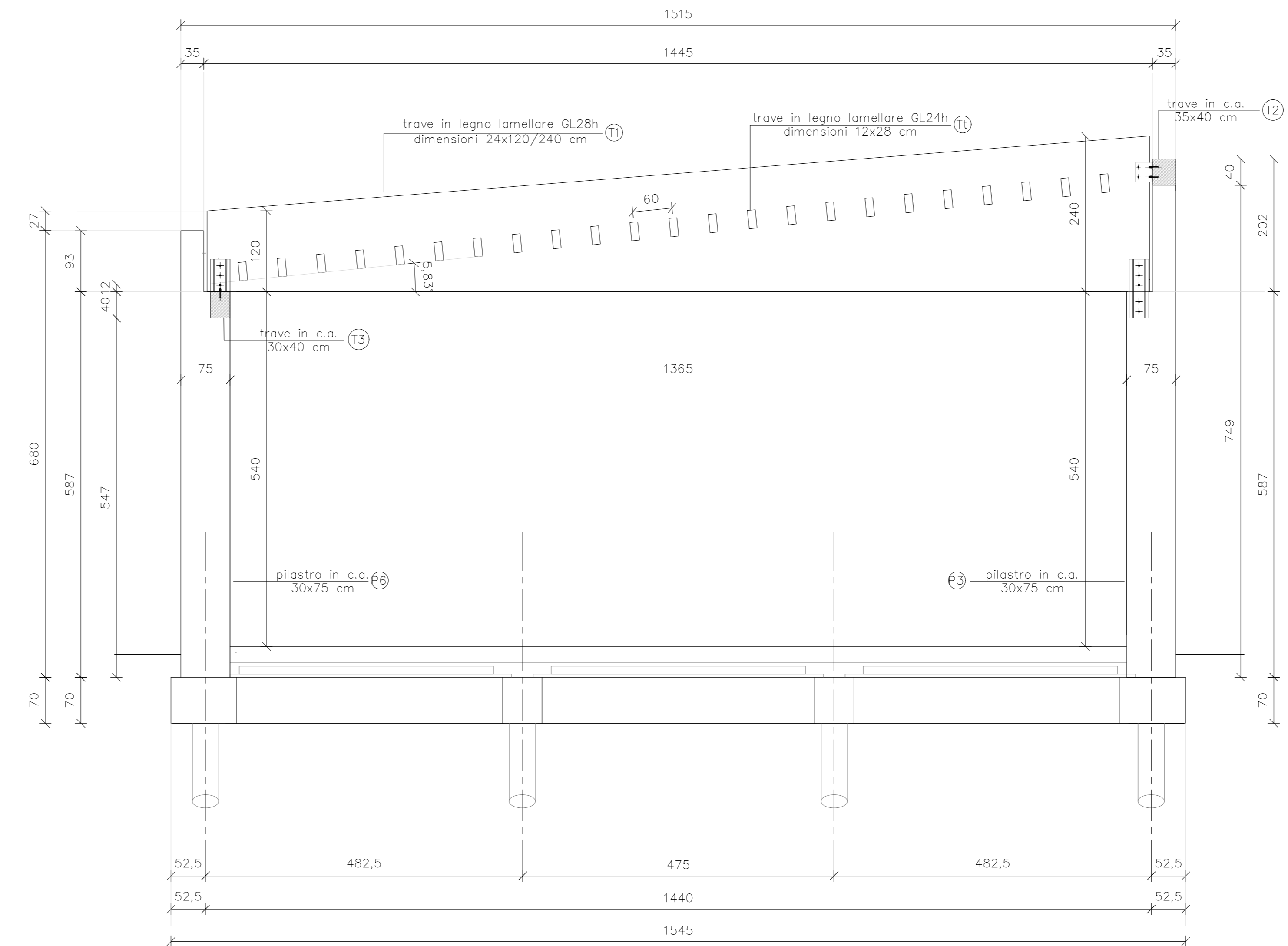
CARICHI DI PROGETTO IN COPERTURA:

- carico permanente 140 daN/mq
- carico neve 120 daN/mq

SEZIONE 5-5



SEZIONE 4-4



ARCHICOMO
www.archicomo.com

**NUOVA PALESTRA-SCUOLA G. RODARI
COMUNE DI OLGINATE**

PROGETTISTI

PROGETTAZIONE ARCHITETTONICA COORDINAMENTO GENERALE COORDINAMENTO SICUREZZA	ARCHICOMO ENGINEERING SRL ING. GIANMARCO MANTOVANA ING. DONATELLA NOVI P.L. LORENZO COLOMBO	PROGETTAZIONE STRUTTURALE APRETI GEOTECNICI	ING. MONICA VANZAN ING. GIORGIO MATEO BENZI DOTT. GEOL. ALBERTO RECH ING. DAMIANO LIRATI
PROGETTAZIONE IMPIANTI MECCANICI		PROGETTAZIONI SPECIALI ELETTRICI E SPECIALI PROGETTAZIONE ACUSTICA	ING. DANIELE LODI ROZZANI

COMITENTE
COMUNE DI OLGINATE
P.ZZA VOLONTARI DEL SANGUE 1
23854 OLGINATE (LC)

INTERVENTO
INTERVENTO DI REALIZZAZIONE NUOVA PALESTRA SCUOLA PRIMARIA "G. RODARI"
VIA CAMPAGNOLA - Z3854 OLGINATE (LC) - CUP: E91B22001200006 - INTERVENTO 4 PNRR (ART. 4 DM 2/12/21)

**PROGETTO DEFINITIVO - ESECUTIVO
(DPR 207/2010)**

TITOLO: PLANIMETRIA QUOTA COPERTURA, SEZIONI 5-5 E 4-4

NOME DEL FILE: TAVOLE_414.DWG SCALA: 1:50 DATA: GIUGNO 2023

03

a termine di legge il presente disegno è "in progetto" di ARCHICOMO e non potrà essere riprodotto o trasmesso a terzi senza precisa autorizzazione della stessa